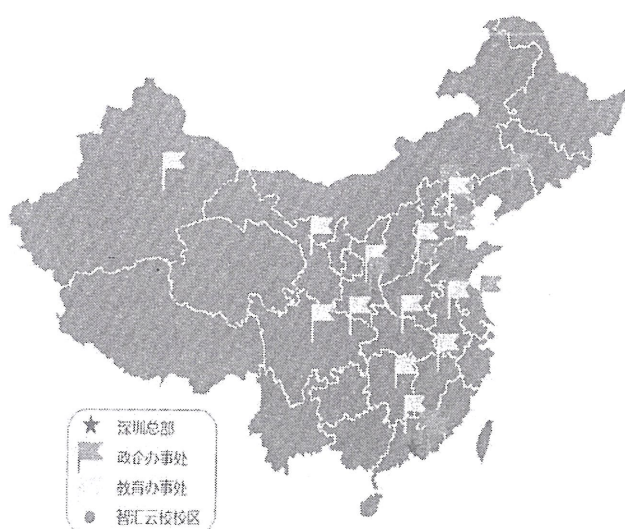


深圳市讯方技术股份有限公司

一、企业概况

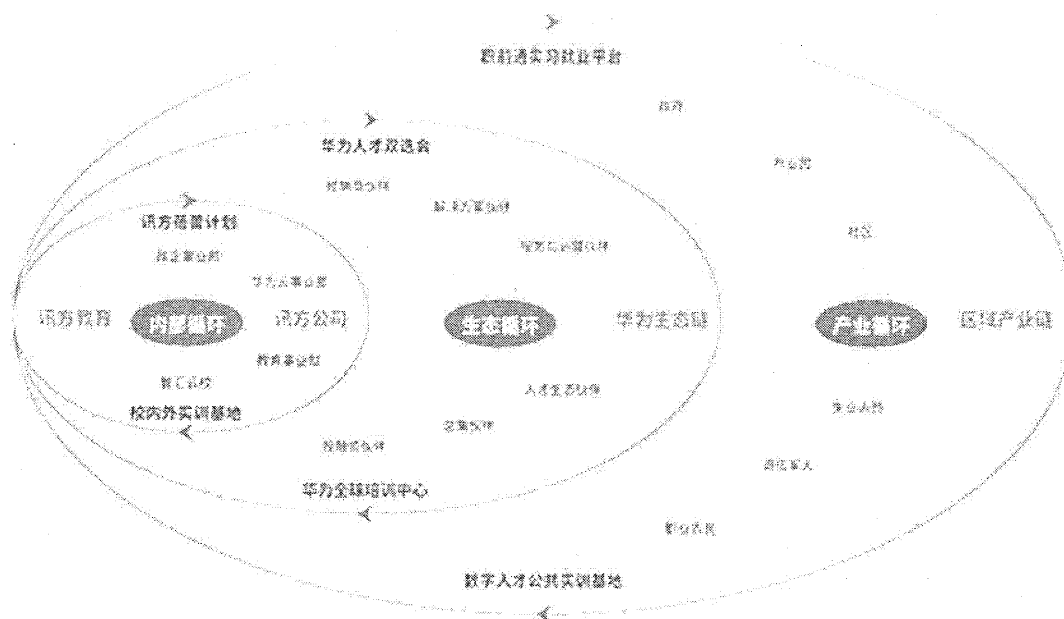
深圳市讯方技术股份有限公司（以下简称“讯方公司”）成立于2001年，总部位于深圳，全国26个办事处，18个智汇云校培训校区，员工3900余人，入库深圳市第一批建设培育产教融合型企业（50家），是华为多业务合作伙伴、数字化工业软件联盟人才发展组牵头单位。政企行校资源协同，与华为全面深度合作，构建“三循环”数字人才生态，致力于成为数字人才培养与输送的“黄埔军校”，为全国1000余家单位提供数字化转型服务和700余所高校提供数字人才培养服务。



讯方公司聚焦软件与信息技术行业，是华为软件与信息技术服务合作伙伴、华为人才生态核心合作伙伴、华为优选级ISV合作伙伴。主要业务板块有政企业务和教育业务。政企业务主要面向运营商、政府及大型企业提供软件与信息技术服务、基于华为云全球交付中心的云基础服务。教育业务面向高教、职教提供深度校企合作、专业建设、实训室建设等解决方案与服务，面向政府、产业园区提供公共实训基地、产业人才服务基地等建设与运营服务，以及面向学生、社会从业人员等提供行业中高级职业培训和认证服务。讯方公司凭借骨干员工所具备的

深厚的 ICT 行业业务背景，强大的技术实力和高绩效的项目团队，在同行业中获得了技术优势和突出地位。

讯方技术：构建“三循环”产教融合数字人才生态



荣誉资质：

(1) 产业领域：

华为中国区工程服务金牌供应商（10次）

华为中国区疫情战时英雄团队奖

华为中国区 ASP 优质交付专项奖

(2) 教育领域：

国家级教学成果奖二等奖 3 次（联合高校）

广东省级教学成果特等奖（联合高校）

江西省级教学成果一等奖 3 次（联合高校）

广东省级教学成果一等奖 1 次（联合高校）

广东省级教学成果二等奖 1 次（联合高校）

安徽省级教学成果二等奖 1 次（联合高校）

湖北省级教学成果二等奖 1 次（联合高校）

教育部产学研合作协同育人项目合作伙伴奖

新工科建设卓越贡献企业

华为领先级授权培训合作伙伴（全国首家）

华为 ICT 学院运营合作伙伴

华为云领先级解决方案伙伴

（3）研发领域：

广东省 ICT 智能教育工程技术研究中心

深圳市文产工程实验室

国际 CMMI 三级认证

拥有有效授权专利 18 项，软件著作权 130 余项

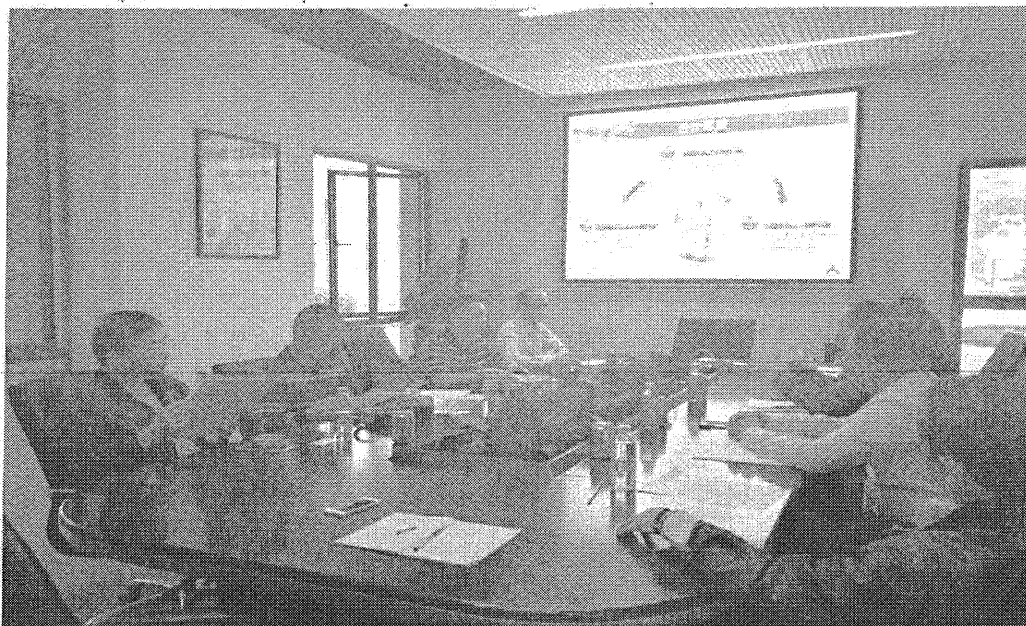
二、企业参与办学总体情况

讯方公司与深圳职业技术大学（以下简称“深职大”）于 2008 年即开展校企合作，共同建设移动通信、宽带接入、路由交换实训室；建设 NGN、WCDMA 光传输、电信业务开发实训室；建设 IP RAN、数据信息处理实训室，联合开发课程资源。2016 年基于教育部产学研合作协同育人项目，深职大投资 200 万元用于购买校内云计算实训设备，讯方公司投资价值 200 万的实训软硬件资源，模拟企业数据中心，构建了“业界主流，适度超前”、能满足深职大云计算专业每年 3 个教学班日常教学需求的校内实训环境，建成云计算专业产学研用实践基地。

2018 年讯方公司联合深职大云计算技术与应用专业成功立项深圳市职业教育校外公共实训基地，该校外实训基地能一次性容纳实习实训学生 50 人，深圳市政府投资 50 万元用于实训基地建设，很好地解决深职大云计算专业校外实训资源紧缺的问题。双方进一步建设云计算共享存储实训室、联合开发国家级精品课程、成立华为合作授权培训中心，挂牌华为 ICT 学院，并联合开展双创跨界培训、课

程开发、项目评审、环境建设等一系列活动，联合举办华为人才联盟双选会。

基于长期实训室合作基础，双方合作进入多层次校企合作阶段，共建华为 ICT 学院、共同开发课程标准、共同打造师资团队、共同开展职业认证、共同建设 ICT 专业实训室等。针对 ICT 产业链人才急缺的难题，深职大探索信息通信技术技能人才‘课证共生共长’模式研制与实践，讯方公司积极参与，助力共建 ICT 专业，共育 ICT 人才，使深职大课程与企业认证互嵌共生、互动共长。讯方公司携手华为，根据技术发展和市场需求，与深职大定期共商共议，开发与职业认证标准相适应的课程，将企业原本面向社会在岗工程师的认证融入到高职人才培养方案中，构建了适合零基础在校生学习方案。认证方向和培养规模随市场需求变化，课程内容随技术发展而更新。通过课证共生共长模式的实施，校企共同培养了一大批 ICT 专业高技能人才，该模式于 2018 年荣获教育部教学成果奖特等奖殊荣，此次获奖的成果，充分体现了深职大在教育教学改革方面取得的重要成就。



讯方公司与深职大开展 HCIE 精英产业工程师培养、ICT 师资培训，探索百舸计划·销售预科班，成立华为 ICT 学院支持中心，于 2022 年签署全面战略合作

作协议，标志着校企双方进入全面战略合作阶段，双方将继续进行多领域、多角度深度校企合作，进一步推进特色化人才培养。

三、企业资源投入

1.有形资源

讯方公司积极开展技术攻关，开发职前通人才云服务平台、ICT 综合实践教学平台、ICT 工程教育实训云平台、工业软件产教融合云平台等实训设备平台，用于支撑 5G、云大物智、虚拟现实、智能制造等领域的教学、培训、实训开展。

同时，讯方公司根据合作院校办学特色和专业实际制订实习实训方案，建立学生顶岗实习实训制度，并积极开展实习生导师选拔，在全公司建立了由 57 位来自不同岗位精英组成的实习生导师。讯方公司通过“蓓蕾计划”、华为 ICT 人才双选会、ICT 人才培养专业建设研讨会等多种形式，每年安排实习岗位接收院校学生开展实习实训超过 150 人，可有效满足合作学校学校顶岗实习需求。

2.无形资源

讯方公司探索新方法、新模式、新路径，推动教育供给和产业需求精准对接，依托产业领域积累，将产业资源引入高校，按照产业标准，构建环境、开发课程，为教育提供产业技术来源、岗位需求、项目案例；同时依托华为 ICT 学院、华为开发者创新中心，与全国多所学校在产业学院、专业共建双师培养、实训实习、资源开发、职业认证、技术创新等方面开展深度校企合作，可以为深度校企合作提供源源不断的方法、经验和借鉴。

3.人才资源投入

讯方公司从服务于华为一线工程项目的 3800 余名产业工程师中，筛选具备

交付能力的精英工程师，作为双岗双师制兼职讲师，为人才培养提供双师资源池。讯方公司始终把师资队伍建设作为一项大事来抓，培育一批具备理论、实践授课能力的师资队伍，推进形成一支由 100 余人组成的专业突出、结构合理、素质优良的专、兼职师资队伍。

四、企业参与教育教学改革

1.HCIE 精英产业工程师培养

讯方公司携手华为与深职大三方联合推出 HCIE 精英产业工程师培养项目，培养方向包括华为数通、云计算等技术方向，结合标准产业工程师素养培养，涵盖 HCIE 理论知识、配套实操、行业规范课程，将项目规划设计、实施交付能力强化培养让学生不仅持有 HCIE 专家证书上岗，而且能让学生刚毕业就具备独有的解决方案的能力，全面培养学生理论与实操能力、项目现场实施能力、工程师基本素养等。目前已完成 3 期 5 个班次 150 人培养，HCIP 通过率达到 90%、HCIE 通过率达到 56%，就业率与对口率 100%，学生上岗首月平均薪资达到 7500+ 元。



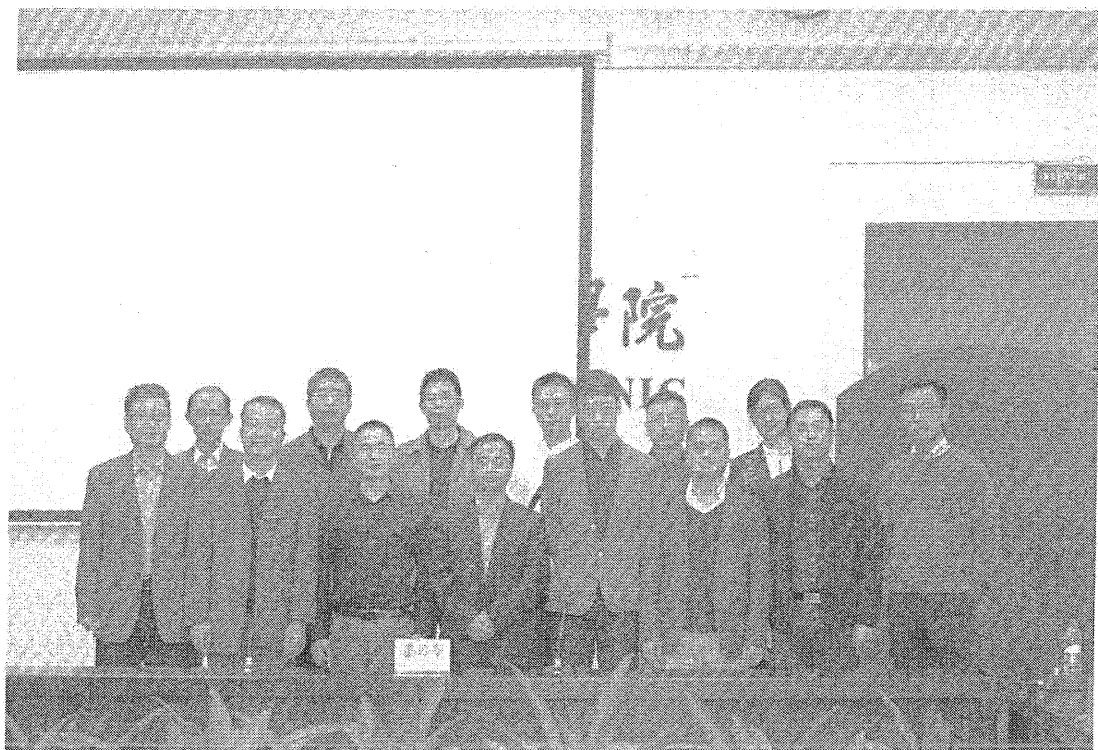
2.百舸计划 ICT 服务精英人才培养

讯方公司联合深职大，面向 ICT 领域销售团队，针对销售、售前、售后等服务岗位展开岗前培训，遵循“知识-技能-产能”人才供应链路线，注重培养学生销售技巧、项目运作、解决方案输出、招投标业务、商务礼仪等关键核心能力，通过高强度实训，加速应届毕业生转身速度，提高销售岗位的认知和适应能力，结业学员定向供应给华为生态链伙伴。目前已完成 3 期 3 个班次 90 人培养，就业率与对口率 100%，学生上岗首月平均薪资达到 6500+ 元。



3.专业建设

讯方公司结合区域新一代信息技术产业布局，依托深职大优势特色专业，与深职大共建 ICT 学院、共同成立华为 ICT 学院支持中心，构建涵盖大数据、云计算等 ICT 专业人才培养体系，校企共同研制专业标准，实施专业建设与人才培养教学服务内容，推动专业建设与产业发展相适应，共同培养大批产业需要的高素质应用型、复合型、创新型人才。



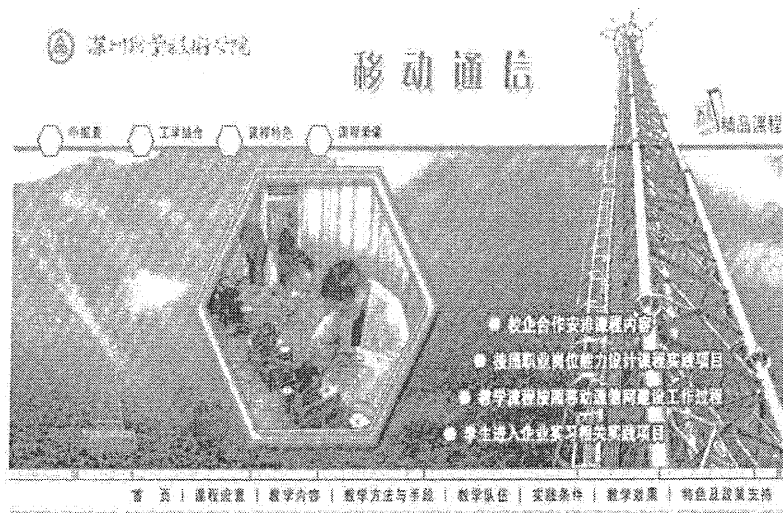
4. 课程建设

为拓宽 ICT 相关学科建设的思路，打造专业特色、建设精品课程、助推人才培养，讯方公司积极响应深职大专业建设需求，校企双方共同开发了《信息存储与管理》《华为云服务技术（中级）》《Linux 网络操作系统》《鲲鹏公有云服务技术》等包含教学大纲、教学计划、授课 PPT、习题库、视频动画等多种形式的立体化前沿技术课程资源课程。校企联合开发的《光纤通信技术》、《移动通信》、《移动电话测试与维修》等课程被认定为国家级精品课程：

(1) 国家级精品课程《光纤通信技术》



(2) 国家级精品课程《移动通信》

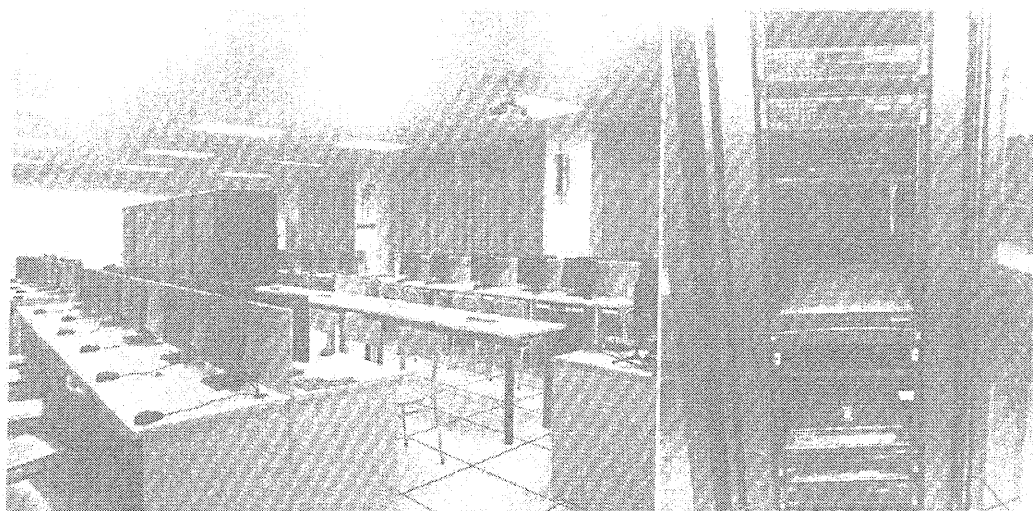


(3) 国家级精品课程《移动电话测试与维修》



5.实训基地建设

讯方公司与深职大从2007年开始合作，校企双方长期稳定开展“程控交换与光传输实训室”、“宽带与数据通信实训室”、“GSM移动通信网络实训平台”、“3G移动通信网络实训平台”、“NGN软件换”、“云计算与存储”等一系列实训室共建，依托实训室可以完成相关专业实训教学，满足教师及学生在课程设计、项目实践等多方面的需求。2018年开始，校企根据专业建设发展及人才培养需要，升级云计算、数据中心实训室，建设1+X网络、NB-IOT、5G全网等实训室，全面提升学生工程实践动手能力。



此外，讯方公司每年都会接收深职大学生到公司以及工程项目现场进行实习实践，每年接受实习生数量超过 100 人，是深职大的优秀校外实训基地。2019 年被深圳市教育局以及深圳市人力资源和社会保障局认定为“深圳市职业院校校外公共实训基地”。

6. 全面合作

（1）职业资格认证

通过讯方老师的精心指导以及课后培训，截至目前，为深职大培养学生获得华为认证互联网专家证书 HCIE 超过 300 人，华为认证高级工程师 HCIP 超过 1000 人，华为认证工程师 HCIA 超过 3000 人；获得红帽认证架构师 RHCA 认证 76 人，红帽认证工程师 RHCE 180 人，红帽系统管理员 380 人。为鼓励学生获取高端证书，讯方公司连续 7 年为深职大学生在校期间获得 HCIE、RHCA 等专家高端证书设立奖学金制度，学生在校期间获得职业认证证书，毕业期间可申请相应额度奖学金。

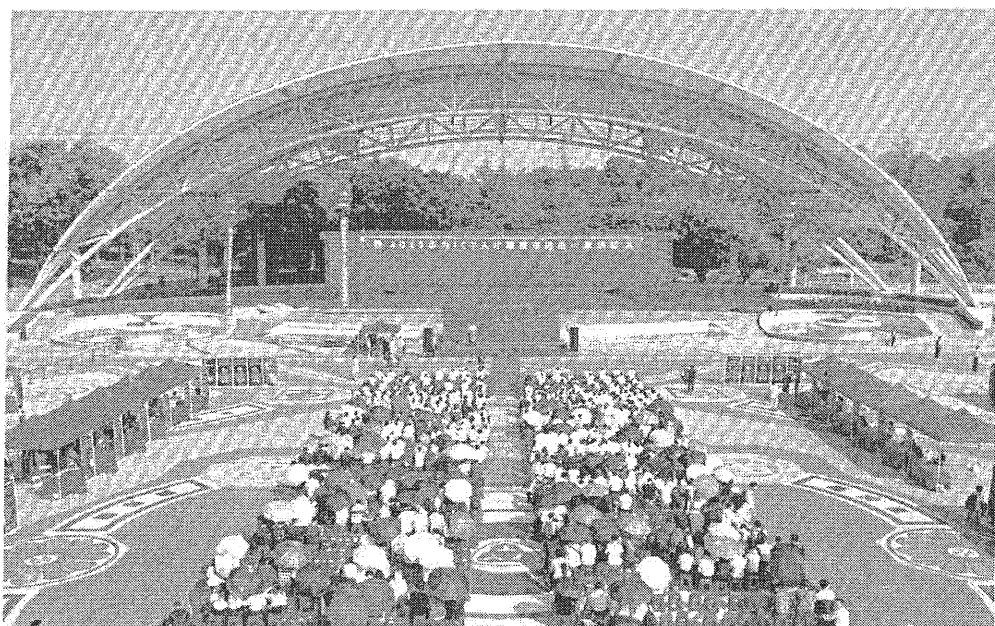
（2）师资互聘

为推动校企全面加强深度合作，深职大聘请讯方公司一线工程师到深职大校内给学生授课，其中包含专业必修课、选修课以及期末整周实训课程。工程师给学生带去行业内最新的技术，真实的项目实践演练，让学生能够理论以及实践相

互结合，真正实现不跟行业新技术脱轨。同时，讯方公司支持深职大在职教师定期到我司实践锻炼，并且支持教师在我司长期兼职应用开发和工程技术岗位，校企双方建立了稳定的师资互聘制度。

（3）华为 ICT 联盟双选会

讯方公司与深职大联合举办华为 ICT 联盟双选会，双选会旨在为企业培养人才，为人才寻找企业，打通各院校 ICT 学院与华为合作伙伴之间供需双侧匹配、增强院校与用人单位交流。通过双选会，一方面使学生了解就业形势，明晰职业目标，增强综合能力，一方面促进毕业生更加充分更高质量就业，为讯方公司与深职大进一步建立长效机制，深化就业育人提供良好契机。



（4）开展双创合作

讯方公司与深职大开展了一系列双创合作：平台建设方面，共同打造集创新设计、原型研发、产品孵化、中试生产于一体的全链条服务平台；课程开发方面，联合开发《创客前沿技术导论》、《创客技术与实践》等课程资源；合作运营方面，联合举办跨界培训、创新项目评审会、双创课程体系建设论证会、创客交流会等活动；工作室方面，指派优秀工程师入驻创客空间，成立工作室，带领校园创客组联合开发创新项目。



(5) 华为 ICT 学院学生比赛

讯方公司作为华为 ICT 大赛承办单位，连续多届辅导深职大学生参赛，多支队伍进入决赛，获得全国一等奖以及全球总决赛网络特等奖、云计算一等奖的显著成绩。

(6) 行业新技术宣讲

讯方公司作为华为生态合作伙伴，为深职大每学期在校内组织至少一场的 ICT 行业前沿新技术分享课或大学生职业规划分析与职业素养讲座。

五、助推企业发展情况

1. 为自身发展培养人才

讯方公司一方面依托产业领域积累，将产业资源引入高校；另外一方面又依托深度校企合作，为自身产业和华为生态链培养高质量的技术技能人才，产与教、岗位需求与人才培养形成闭环。

2. 促进研发成果转化

讯方公司积极与深职大进行市场调研、场景设计、技术研发、效验迭代，开发课程教材或教学辅助产品，实现资源共享、优势互补、互惠互利、共同发展。校企合作有效促进讯方公司研发成果转化，带来良好经济效益。

六、问题与展望

讯方公司与深职大在共建产业学院、实训室、人才培养培训等方面取得了一

些成绩，但还存在着合作空间，如加强技术创新交流、打造更多优质教学成果等。可通过设置合作项目、定期召开技术研讨等多种方式，构建满足不同教学实践要求的、培养卓越工程师和高技能人才的教学实践平台，同时基于教学实践平台打造丰富的 ICT 技术模型案例和最佳实践场景，确保教学资源和环境的前沿性，使教学理论与实践相结合、实践与产业场景相融合。

展望未来，讯方公司积极参与华为人才生态建设，与深职大共同培养更多符合产业发展需要的生态人才；同时，加强在人才培养、社会培训、技术服务方面的功能建设，联合更多职业学校、高校科研机构、行业组织、上下游企业，打造共同治理、共同受益的行业共同体、开放型实践中心等载体，发挥企业市场主体和学校办学主体的双重积极性，为支撑学校推进现代职业教育体系建设改革，优化职业教育类型定位，做出积极贡献。

（深职大对口联系单位：电子与通信工程学院）